

Corso aziendale ASL BI 2026 Il complesso mondo del trauma.

6 novembre 2026
dalle 9.00 alle 16.45

Sala Convegni - Ospedale di Ponderano - Biella

RAZIONALE e OBIETTIVI FORMATIVI

Il trauma è un fenomeno multidimensionale che coinvolge corpo, mente e sistemi di cura, richiedendo agli operatori sanitari competenze integrate e strumenti aggiornati. Il convegno propone un percorso che parte dalla dissociazione come risposta protettiva che frammenta l'esperienza quando la minaccia è percepita come travolgente. Riconoscerne i segnali permette agli operatori di favorire sicurezza, continuità e stabilizzazione.

La teoria polivagale offrirà una cornice neurofisiologica per leggere come il sistema nervoso autonomo organizza le risposte alla minaccia attraverso tre vie principali: ingaggio sociale, attacco-fuga e immobilizzazione.

La Compassion Focused Therapy (CFT) permetterà di approfondire il lavoro su vergogna e autocritica, dimensioni centrali nei vissuti traumatici.

Uno spazio sarà, infine, dedicato alla psicologia dell'emergenza, con un approfondimento sugli interventi rivolti alla comunità dopo eventi critici: le azioni precoci utili a contenere l'impatto emotivo collettivo e favorire i processi di ripresa.

L'obiettivo è fornire ai professionisti un linguaggio condiviso e strumenti operativi per riconoscere e trattare il trauma nelle sue molteplici manifestazioni.

DESTINATARI

Il percorso formativo è rivolto agli operatori (psicologi, educatori, assistenti sociali, medici ed infermieri) dipendenti della ASL BI ne potranno usufruire in regime di aggiornamento obbligatorio o facoltativo previo accordo con il proprio Responsabile/Direttore. Il percorso è altresì accessibile a professionisti non dipendenti della Azienda Sanitaria Locale di Biella.

Il corso è **accreditato ECM** per i professionisti sanitari e **accreditato CROAS** per gli assistenti sociali iscritti all'Ordine degli Assistenti Sociali del Piemonte.

I professionisti interessati possono effettuare l'iscrizione online tramite il sito Formazione Sanità Piemonte, fino ad un massimo di 165 nominativi (80 dei quali riservati a dipendenti ASL BI).

ACCREDITAMENTO ECM

Accreditamento ECM Regione Piemonte

Codice 55401 Crediti formativi 5

Provider: ASLBI (codice 112)

Ambito/obiettivo formativo di interesse nazionale:

22. Fragilità e cronicità (minori, anziani, dipendenze dastupefacenti, alcol e ludopatia, salute mentale), nuove povertà, tutela degli aspetti assistenziali, sociosanitari e socio-assistenziali

Obiettivi area del dossier formativo

Finalizzati allo sviluppo delle competenze e delle conoscenzetecnico professionali individuali nel settore specifico di attività(objettivi)

Ambito/obiettivo formativo di riferimento regionale:

Area salute mentale

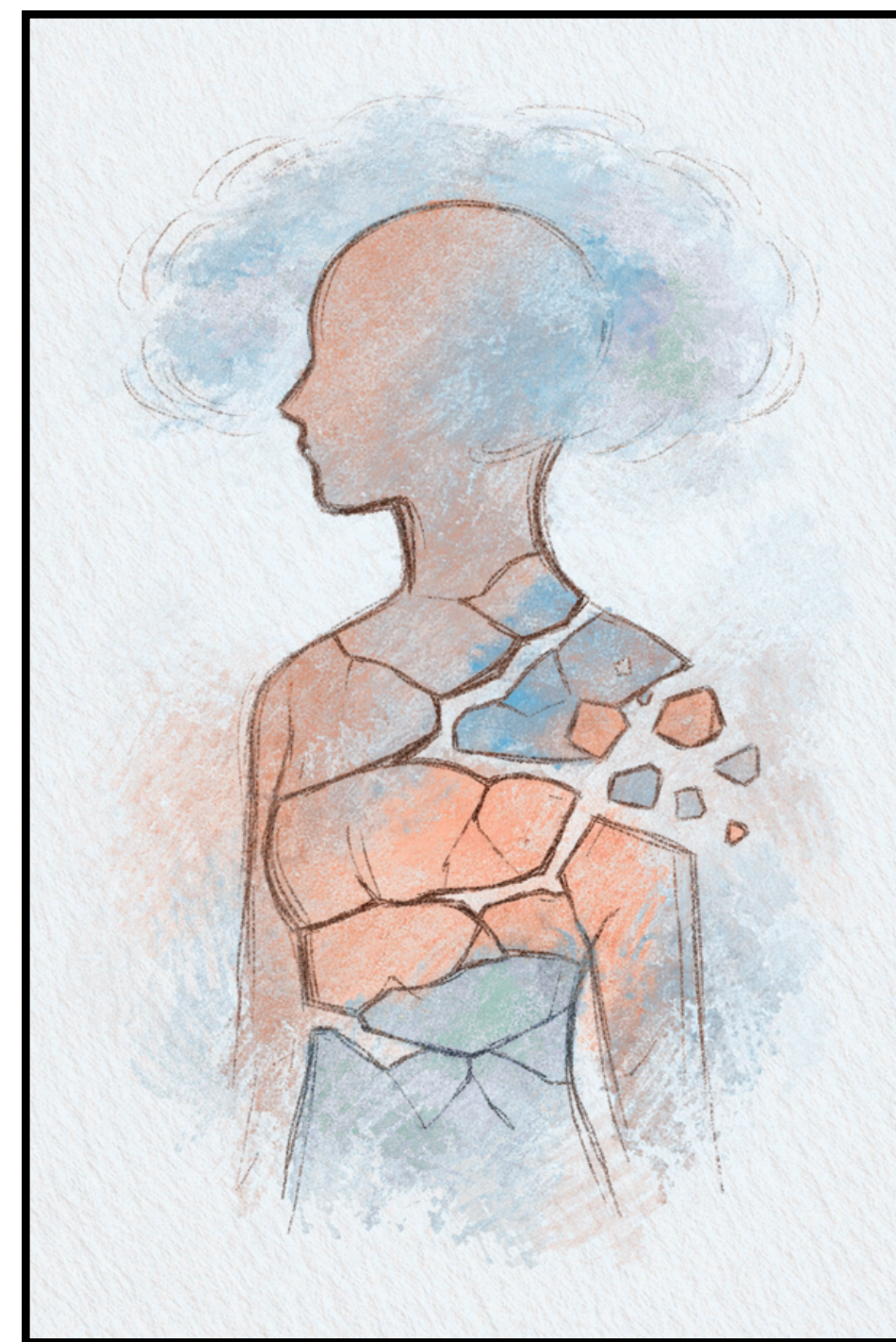


immagine generata con Copilot.

RESPONSABILE SCIENTIFICO

Dott.ssa Elena Macchiarulo, Dirigente Psicologa - S.C. Psichiatria ASL BI

DOCENTI

Dott.ssa Elena Macchiarulo, Dirigente Psicologa ASL BI, S.C. Psichiatria ASL BI

Dott. Antonio Mallardi, Dirigente Psicologo ASL BI, S.C. Psichiatria ASL BI

Dott.ssa Antonella Montano, Fondatrice dell'Istituto A.T. Beck di Roma e Caserta

Dott.ssa Caterina Paturzo, Psicologa Psicoterapeuta Supervisore e Facilitator EMDR, Coordinatore Comitato Emergenza Associazione EMDR Italia, Responsabile Clinico di Walnut Centro di Psicoterapia EMDR

Dott. Giovanni Tagliavini, Medico psichiatra, copresidente di ESTD e presidente di AISTED

Dott. Luca Tarantola, Direttore Dipartimento Interaziendale Salute Mentale

MODERATORI TAVOLA ROTONDA

Dott. Carlo Ignazio Cattaneo, Direttore S.C. Psichiatria ASL BI

Dott.ssa Silvia Ferraris, Direttrice S. C. Psichiatria ASL VCO

Dott.ssa Marina Patrini, Direttrice della S.C. Neuropsichiatria Infantile ASL BI

Dott. Lorenzo Somaini, Direttore Dipartimento Interaziendale Patologia Dipendenze ASL BI

PROGETTAZIONE E SEGRETERIA ORGANIZZATIVA

Francesca Salvotti e Alice Marazzato

S.S. Formazione e Sviluppo Risorse Umane ASL BI

Email: francesca.salvotti@aslbi.piemonte.it

alice.marazzato@aslbi.piemonte.it

Tel.: 015/15153219

CRONOPROGRAMMA

Per motivi organizzativi si chiede agli iscritti di giungere almeno 15 minuti prima dell'inizio dell'evento per espletare le attività di registrazione.

dalle 08.45 alle 9.00

Saluti istituzionali, Dott. Tarantola/Dott. Cattaneo

dalle 9.00 alle 9.15

Presentazione del corso e patto d'aula - Dott.ssa Macchiarulo

dalle 9.15 alle 10.45

Comprendere il nesso trauma-dissociazione: le trappole (in)evitabili. - Dott. Tagliavini

dalle 10.45 alle 12.00

Il complesso mondo del trauma: usiamo la teoria polivagale come strumento di stabilizzazione del trauma - Dott.ssa Montano

dalle 12.00 alle 12.30

Vergogna e trauma: il contributo della compassion focused therapy. CFT - Dott. Mallardi

dalle 12.30 alle 13.00

Tavola Rotonda - Dott. Cattaneo e Dott. Somaini

PAUSA (13.00-14.00)

dalle 14.00 alle 16.00

Traumatizzazione da evento critico: interventi in psicologia dell'emergenza a favore della popolazione e degli operatori sanitari. L'EMDR come strumento di intervento precoce - Dott.ssa Macchiarulo, Dott.ssa Paturzo

dalle 16.00 alle 16.30

Tavola Rotonda - Dott. Cattaneo, Dott.ssa Ferraris, Dott.ssa Patrini

dalle 16.30 alle 16.45

Valutazione di apprendimento

INFORMAZIONI UTILI:

Come raggiungerci:



Inquadra il QR CODE per visualizzare la mappa

La sala convegni si trova al piano 0 dell'Ospedale di Ponderano (Via dei Ponderanesi 2, Ponderano - BI) raggiungibile dall'ingresso principale, salendo la rampa di scale di fronte all'ingresso e percorrendo il corridoio di sinistra sito dietro al bar.

Parcheggio:

L'Ospedale di Ponderano dispone di ampio parcheggio a pagamento (1,50 euro/giorno) con ticket da ritirare alle sbarre di ingresso e da pagare prima dell'uscita all'apposito totem sito nell'area appena antistante l'ingresso principale.

Accesso alla mensa:

Per i partecipanti all'evento non dipendenti ASL BI cui è stata confermata l'iscrizione dalla segreteria organizzativa sarà possibile accedere alla mensa aziendale al costo di 10 euro da pagare tramite POS direttamente in mensa - al momento della richiesta di iscrizione si chiede di indicare l'intenzione di usufruire del pasto presso la mensa aziendale.